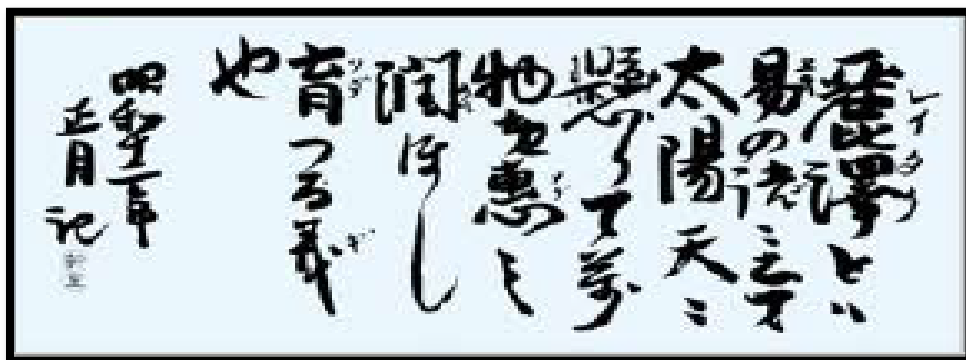


# 麗澤の語義と教育の理念・人間像



## ■ 麗澤の語義

「麗澤」という語は、中国の古典「易経」の「象に曰く、麗ける澤は兌びなり、君子以って朋友と講習す」という言葉から取ったものです。この言葉は、「並んでいる沢が互いに潤し合う姿は喜ばしい。立派な人間になろうとする者が志を同じくする友と切磋琢磨する姿は素晴らしい」と説明されています。

また、「日月は点に麗く。百穀草木は土に麗く。重名にしてもっと正に麗く。すなわち天下を化成す」、つまり「日や月は天に付着しているから萬物を照らすことができ、穀物や草木は土に付着しているから花を咲かせ実を結ばせることができる。また、明德をもって正しい道にしっかりと付着して政治を行えば、天下を正しく教化できる」とも説明されています。

本学の創立者廣池千九郎先生は、これらの精神を「麗澤とは太陽天に懸りて萬物を潤し育つる義なり」と説明しています。したがって、「麗澤」という校名には、私たち人間にとって、思いやりの心を育てることが何よりも大切であるとの願いが込められており、本学は、太陽のように光明（知恵）と温熱（慈悲）とを併せもって、公平無私な態度で万物を育てることができる人間の育成を目標としています。

## ■ 麗澤教育の理念

麗澤教育は、創立者廣池千九郎が提唱した道徳科学「モラロジー」に基づく知徳一体の教育を基本理念とし、学生生徒の心に仁愛の精神を培い、その上に現代の科学、技術、知識を修得させ、国家、社会の発展と人類の安心、平和、幸福の実現に寄与できる人物を育成する。

## ■ 麗澤教育の目指す人間像

1. 大きな志をもって心理を探求し、高い品性と深い英知を備えた人物
1. 自然の恵みと先人の恩恵に感謝し、万物を慈しみ育てる心を有する人物
1. 自ら進んで義務と責任を果たし、国際社会に貢献できる人物



## 創立者・廣池千九郎と麗澤教育

本学の創立者・廣池千九郎（法学博士、1866年～1938年）は、人類の平和と幸福の実現には民族・宗教を超えた普遍的な道徳の確立が不可欠であると考え、人類の遺産とも言うべき東西の聖人の思想をはじめ、当時の発達した諸化学の学際的研究によって「新科学モラロジー」の創建をめざし、「道徳科学の論文」（1928年）を著しました。

その中で「論語」等の中国の古典やプラトン、アリストテレス、ペスタロッチ等の研究によって、教育の根本原理について考察を深めました。「大学の道は明徳を明らかにするに在り」（「大学」）、「天爵を修めて人爵これに従う」（「孟子」）や、「富の獲得とか体力の養成とか知性の正義に関係のない単なる才気とかを目的とした教育ではなく、徳の教育こそが真に教育の名に値する」（プラトン「法」）という言葉に示されるように、創立者は人間性を高める教育こそ真に教育の名に値するものであると考えました。

このような考えに基づき、1935年に道徳科学専攻塾（本学の前身）を創立し、単なる知識だけではなく全体的な英知（ウィズダム）を身につけた「知徳一体」の人間の育成をめざしました。また、進取の気性に富んだ創立者は、教育方法についても常に検討を加えて、その時代を最善の方法を採用し、学生の能力を引き出すことに努力しました。創立以来、開架式によって書物に接することができる方法を採用し、現在も最新の設備を整えた図書館には、「経をもって経を説く」（王鳴盛）が掲げてありますが、これは注釈書によらずに自ら原典にあたる自修法に重きを置いて、学問的基礎を身につけるとともに自ら学び続ける力の養成を重視する創立者の教育観に基づくものです。創立者は、学生が将来は師を超える人物に育つ「出藍の教育」（荀子）をめざしたのです。

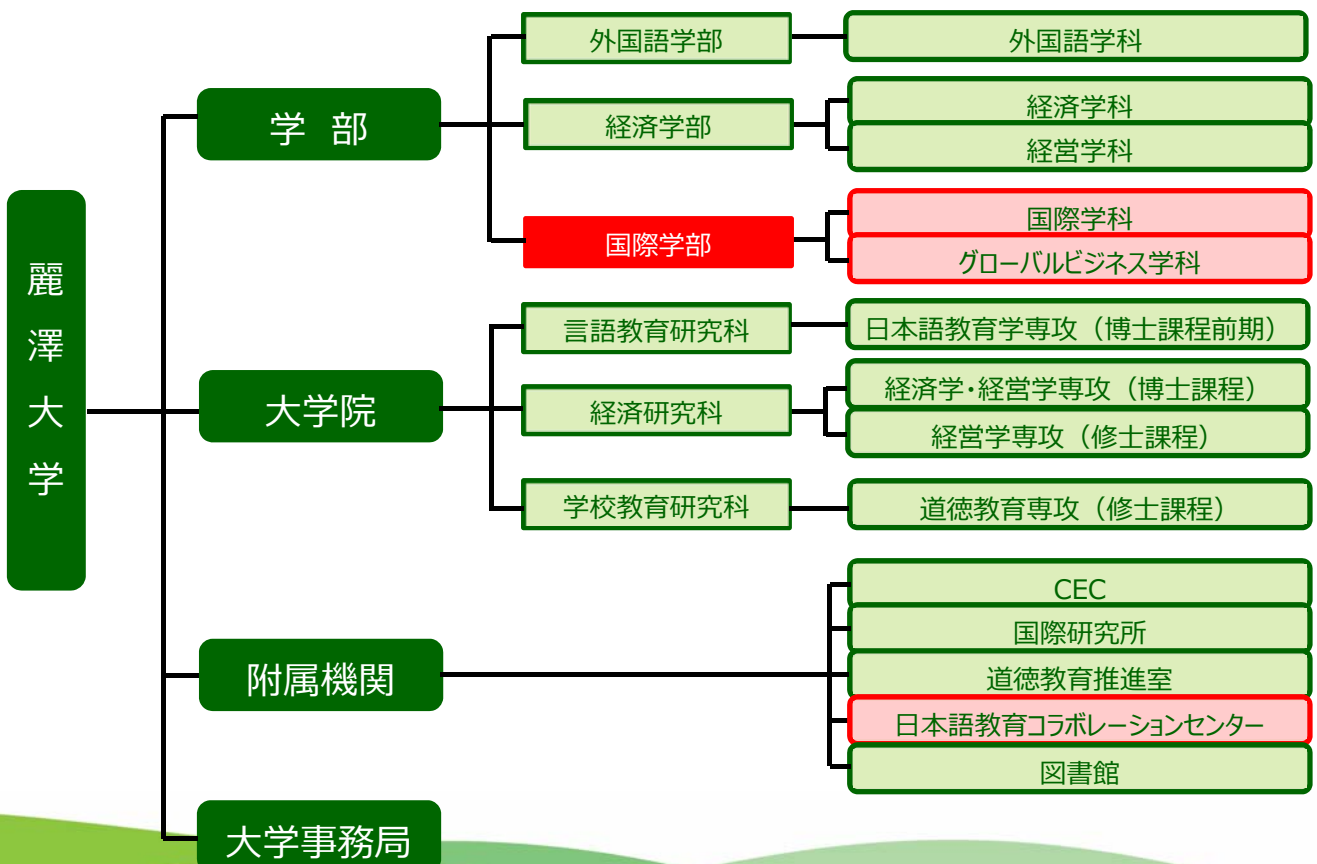
このように、心豊かな人間性を育てるとともに各種の専門知識を有し、実践的語学によって国際社会に貢献できる人材の育成をめざす「知徳一体」の教育こそ麗澤教育の根幹です。

# 大学の概要 沿革・組織

## ■ 沿革

1935年	道徳科学専攻塾 開設	1998年	大学院博士課程 設置 言語教育研究科博士課程（後期） 日本語教育学専攻
1942年	東亜専門学校 開校		日本語教育学専攻
1947年	千葉外事専門学校に改称		国際経済研究科博士課程 経済・政策管理専攻
1950年	麗澤短期大学（英語科）開学		国際経済学部国際産業情報学科 設置
1959年	麗澤大学（外国語学部イギリス語学科、 ドイツ語学科）開学	1999年	言語教育研究科比較文明文化専攻博士 課程（前期・後期）設置
1960年	中国語学科 設置	2001年	言語教育研究科修士課程
	麗澤日本語学校 設置	2006年	英語教育専攻設置
1972年	麗澤日本語学校を解消、別科日本語研修 課程 設置	2008年	学部改組 外国語学部 外国語学科 （6専攻）
1976年	イギリス語学科を英語学科に改称		経済学部 経済学科、経営学科
1986年	日本語学科 設置		研究科改組 経済研究科
1988年	国際経済学部（国際経済学科・国際経営 学科）設置	2012年	経済学・経営学専攻（博士課程） 経済学専攻（修士課程） 経営学専攻（修士課程）
1992年	大学院設置		学校教育研究科修士課程
1996年	言語教育研究科博士課程（前期） 日本語教育学専攻 国際経済研究科修士課程 経済管理専攻 政策管理専攻	2018年	道徳教育専攻設置
		2020年	国際学部開設 国際学科、グローバルビジネス学科

## ■ 組織図



# 令和2年度 大学の主な行事

<b>4月</b>	2日	<u>入学式</u> ※
	2日～10日	<u>新入生オリエンテーション</u> ※
	4日	<u>定期健康診断</u> ※
		<u>第1学期授業開始</u> ※
	6日～14日	上級生履修登録・確認期間
	9日～14日	<u>新入生オリエンテーション</u> ※
		<u>安全運転講習会</u> ※
	25日	<u>後援会総会</u> ※
<b>5月</b>	21日	<u>学友会総会</u> ※
<b>6月</b>	4日	学校記念日（通常授業）
<b>7月</b>	25日	授業終了
	27日～31日	第1学期期末試験
<b>9月</b>	8日・9日	オリエンテーション
	10日～27日	履修登録・確認期間
	21日	第2学期授業開始
	26日	<u>父母懇談会（柏会場）</u> ※
		外）経）国）入学試験
<b>10月</b>	11日	大学院（言・経・学研）入学試験
<b>12月</b>	10日	学友会総会
	22日	授業終了
<b>1月</b>	7日	授業開始
	16日・17日	大学入学共通テスト
	25日	授業終了
	26日～2月1日	第2学期末試験
<b>2月</b>	4日・5日	外）経）国）入学試験
	9日	リーダーセミナー
<b>3月</b>	3日	大学院（言・経・学研）入学試験
		大学院（言・学研）入学試験
	14日	学位記授与式・修了式
	18日・19日	リーダーセミナー
	22日	外）経）国）入学試験



※新型コロナウイルスの影響により、行事の中止・延期を決定した。（6月10日現在）

# 令和2年度 在籍学生数一覽表

令和2年5月1日現在

		第1学年	第2学年	第3学年	第4学年	合計		
外国語学部	外国語学科	英語コミュニケーション専攻	100 (61)	100 (72)	100 (60)	116 (67)	416 (260)	
		英語・リベラルアーツ専攻	84 (56)	85 (56)	90 (54)	94 (51)	353 (217)	
		英語・英米文化専攻	0 (0)	0 (0)	0 (0)	12 (4)	12 (4)	
		国際交流・国際協力専攻	0 (0)	48 (34)	55 (32)	60 (44)	163 (110)	
		ドイツ語・ドイツ文化専攻	34 (25)	36 (27)	32 (21)	36 (23)	138 (96)	
		中国語・グローバルコミュニケーション専攻	27 (18)	0 (0)	0 (0)	0 (0)	27 (18)	
		中国語専攻	0 (0)	21 (17)	22 (15)	21 (15)	64 (47)	
		日本語・国際コミュニケーション専攻	0 (0)	50 (37)	57 (44)	51 (27)	158 (108)	
		外国語学部合計	245 (160)	340 (243)	356 (226)	390 (231)	1331 (860)	
	経済学部	経済学科	経済学科	0 (0)	0 (0)	1 (0)	1 (0)	2 (0)
経営学科			0 (0)	0 (0)	0 (0)	3 (0)	3 (0)	
経済学科		経済専攻	108 (23)	128 (19)	110 (17)	114 (16)	460 (75)	
		グローバル人材育成専攻	0 (0)	74 (26)	54 (28)	85 (38)	213 (92)	
		観光・地域創生専攻	29 (8)	0 (0)	0 (0)	0 (0)	29 (8)	
経営学科		経営専攻	60 (20)	88 (29)	92 (35)	128 (46)	368 (130)	
		AI・ビジネス専攻	51 (9)	0 (0)	0 (0)	0 (0)	51 (9)	
		会計ファイナンス専攻	0 (0)	32 (5)	28 (10)	38 (17)	98 (32)	
		スポーツビジネス専攻	26 (2)	44 (8)	58 (7)	0 (0)	128 (17)	
経済学部合計		274 (62)	366 (87)	343 (97)	369 (117)	1352 (363)		
国際学部		国際学科	日本学・国際コミュニケーション専攻	40 (23)	0 (0)	0 (0)	0 (0)	40 (23)
			国際交流・国際協力専攻	33 (19)	0 (0)	0 (0)	0 (0)	33 (19)
		グローバルビジネス専攻	86 (45)	0 (0)	0 (0)	0 (0)	86 (45)	
	国際学部合計	159 (87)	0 (0)	0 (0)	0 (0)	159 (87)		

	第1学年	第2学年	第3学年	第4学年	合計
麗澤大学合計(学部)	678 (309)	706 (330)	699 (323)	759 (348)	2842 (1310)

		第1学年	第2学年	第3学年	合計
言語教育研究科	日本語教育学専攻D	0 (0)	0 (0)	4 (3)	4 (3)
	比較文明文化専攻D	0 (0)	0 (0)	3 (1)	3 (1)
	日本語教育学専攻M	6 (4)	10 (7)	0 (0)	16 (11)
	言語教育研究科合計	6 (4)	10 (7)	7 (4)	23 (15)
	経済学・経営学専攻D	0 (0)	1 (1)	1 (0)	2 (1)
経済研究科	経済学専攻M	- (-)	1 (1)	- (-)	1 (1)
	経営学専攻M	7 (5)	9 (5)	- (-)	16 (10)
	経済研究科合計	7 (5)	11 (7)	1 (0)	19 (12)
	学校教育研究科合計	6 (2)	9 (5)	- (-)	15 (7)
大学院合計	19 (11)	30 (19)	8 (4)	57 (34)	

## 聴講生等

	所属	在籍数(女子)	内数(女子)	内数の説明	
学部	科目等履修生(学部)	5	(1)	0	高大連携 高校生
	特別聴講生(学部)	0	(0)		
	特別聴講生(学部)	13	(10)	2	淡江大学生
	聴講生(学部)	0	(0)		
大学院	科目等履修生(大学院)	0	(0)		
	特別聴講生(大学院)	0	(0)		
	研究生(大学院)	0	(0)		
	特別研究生(大学院)	0	(0)		
別科	聴講生(大学院)	0	(0)		
	特別聴講生(別科)	0	(0)		
	聴講生(別科)	0	(0)		
	合計(聴講生等)	18	(11)		

	第1学年	第2学年	第3学年	第4学年	合計
麗澤大学合計(学部・大学院合計)	697 320	736 349	707 327	759 348	2899 1344

# 令和2年度 外国人学生数

令和2年5月1日現在

	大学院	学部	別科	聴講生	合計
中国	27	182		4	213
韓国		70			70
台湾	3	5		3	11
ベトナム	1	25			26
フィリピン		7			7
香港	1	3			4
タイ		2		1	3
マレーシア		3			3
スリランカ	1	2			3
フィンランド		2			2
モンゴル		2			2
ドイツ				2	2
ネパール	1				1
ブラジル		1			1
ミャンマー		1			1
アメリカ				1	1
インド	1				1
インドネシア	1				1
ウズベキスタン		1			1
コンゴ	1				1
トルコ		1			1
パキスタン		1			1
ペルー		1			1
ボリビア		1			1
ラオス				1	1
無国籍				2	2
合計	37	310	0	14	361

